



Greenworks | **Produkte**



## Babylone specifikationer



Babylone är en växtarmatur som finns i två olika storlekar med antingen optiskt transparent eller rökfärgad halvtransparent glob. Babylone har en avancerad LED-modul med extern dimmer.

<b>Mått</b>	40 cm / 50 cm Ø
<b>Färger - globen</b>	Clear eller Smoke
<b>Färger - överdel</b>	Mörk antracit
<b>Material</b>	Stål, PMMA, plexiglas
<b>Ljuskälla</b>	4-12W LED, 3000K
<b>Kraft</b>	230V
<b>Vikt</b>	5 / 5,7 kg

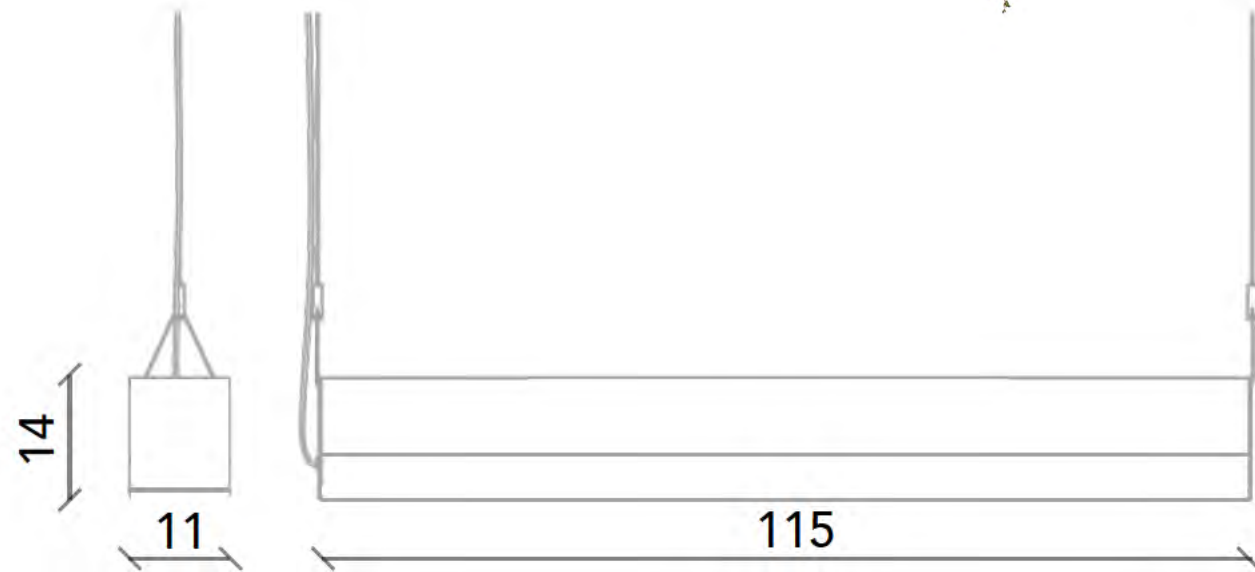








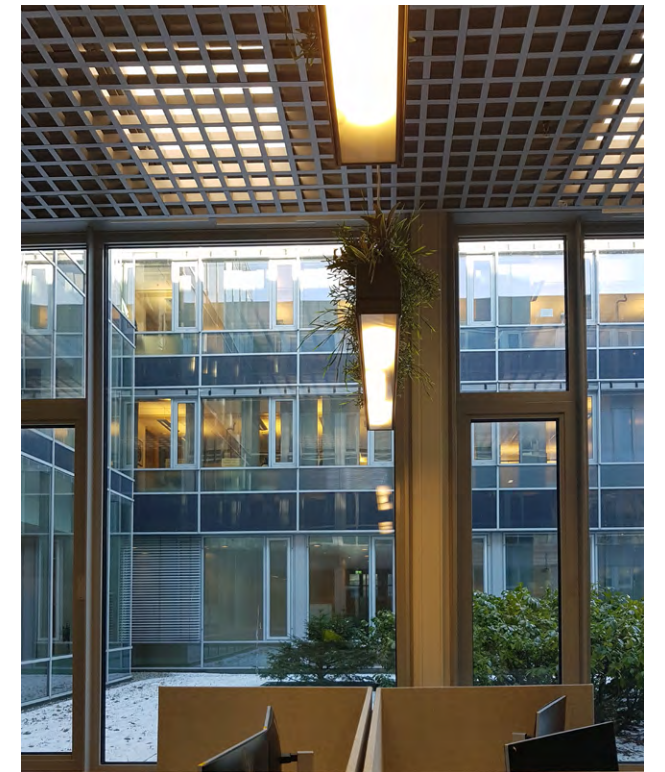
## Bridge specifikationer



Bridge är en linjär LED-armatur med en kraftfull och högkvalitativ ljusbild. Det pendlade växtlandskapet skapar en bättre luftkvalitet i direkt anslutning till arbetsstationen, receptionsdisken eller konferensrummet.

<b>Mått</b>	L= 115 cm, D=11 cm, H=14 cm
<b>Färger</b>	Olive green, RAL 6003
<b>Material</b>	Aluminium, plexiglass, abs plastic
<b>Ljuskälla</b>	35W LED, 3000K RA90
<b>Kraft</b>	230V
<b>Vikt</b>	7 kg

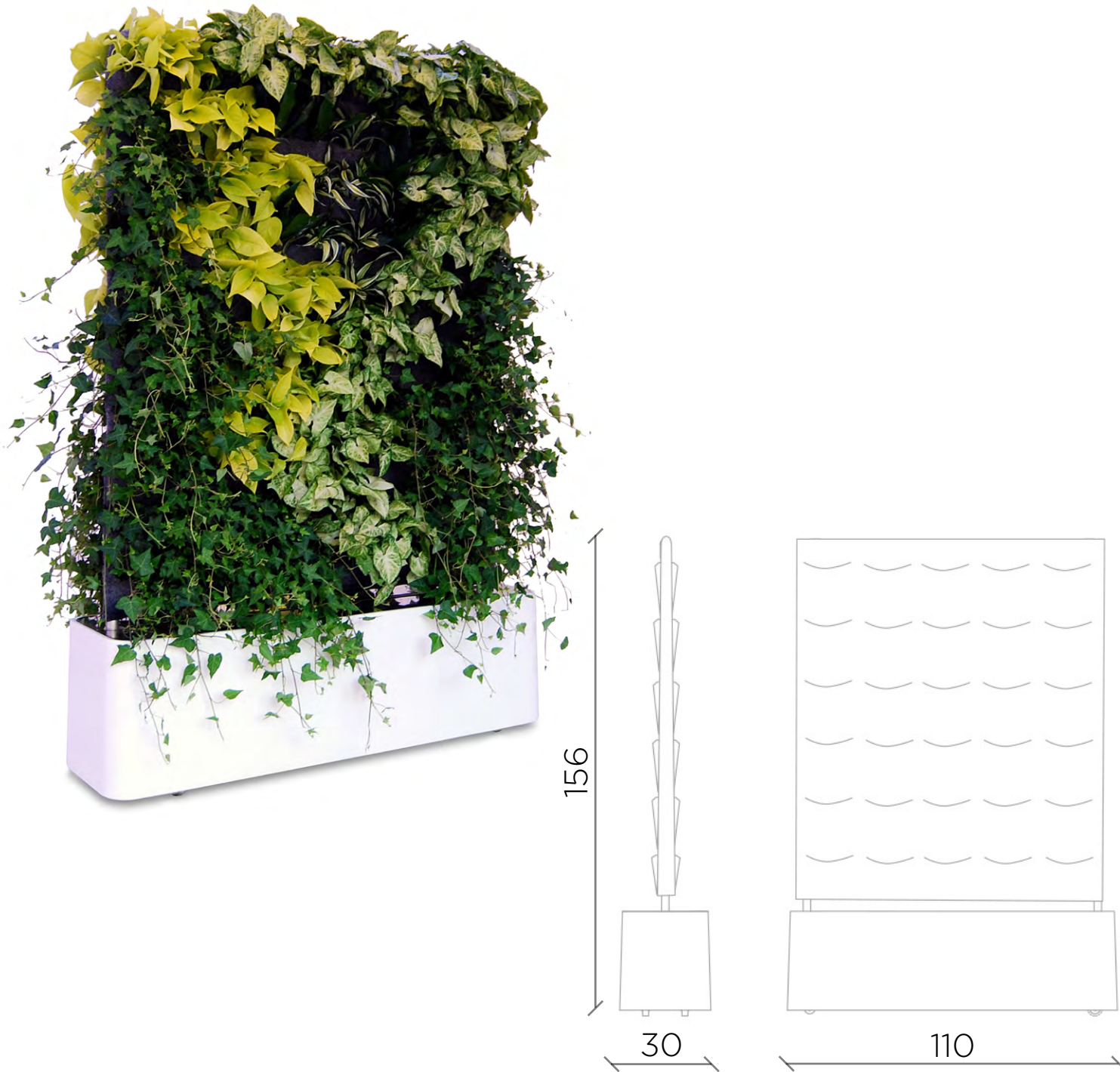








## Moving Hedge specifikationer



Moving Hedge är en mobil rumsavdelare med integrerat växtsystem och automatiserad bevattning. Den består av 60 stycken växter på minimala 0,3 kvadratmeter. Med en diskret konstruktion är det valda växtlandskapet det som sätter prägel på Moving Hedge.

<b>Mått</b>	W=110cm, D=30cm, H=156cm
<b>Färger - tank</b>	Vit
<b>Material</b>	Glasfiber, rostfritt stål, filt
<b>Planteringsfickor</b>	30 / side
<b>Kraft</b>	230V
<b>Vikt</b>	50 kg

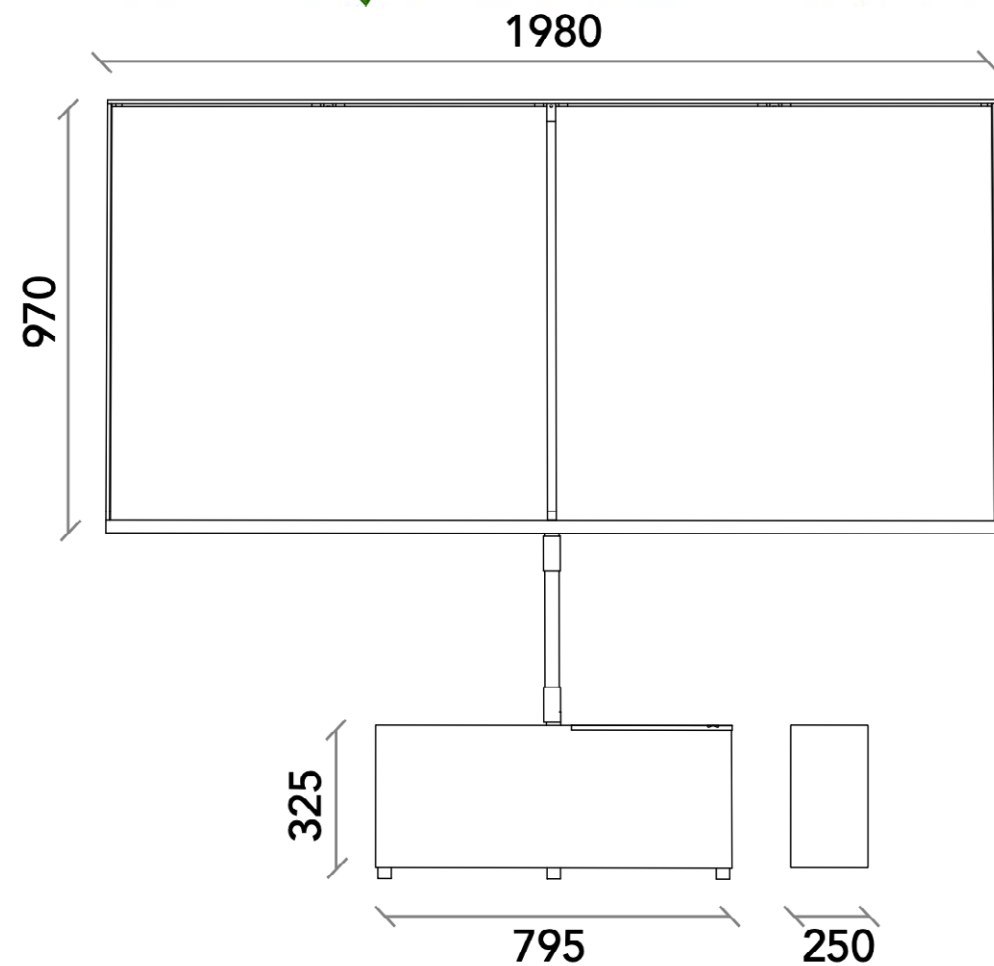








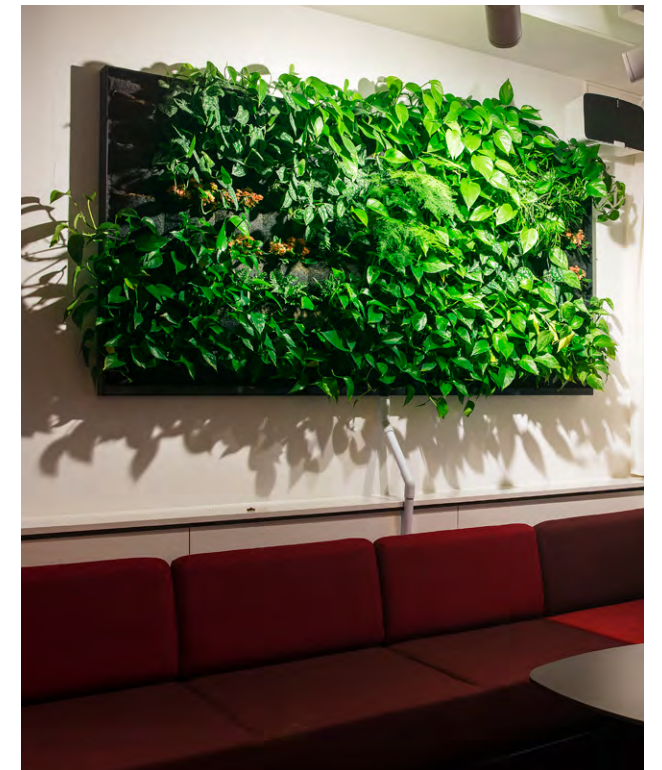
## 2m2 Green Screen specifikationer



2M2 är en extremt tunn växtskärm med 72 stycken växter. Finns i horisontalt eller vertikalt utförande. Det tunna och lätta ramverket gör det möjligt att placera växtskärmen även där utrymmet är mycket begränsat.

<b>Mått</b>	W 200 cm / H 100 cm / D 6 cm
<b>Färger - överdel</b>	Mörk antracit
<b>Material</b>	Rostfritt stål, filt
<b>Kraft</b>	35 watt
<b>Vikt</b>	18 kg
<b>Planteringsfickor</b>	72
<b>Tankstorlek</b>	80







# Tack!

Ring oss, mejla eller hälsa på i vårt showroom vid Östermalmstorg i Stockholm för inspiration och ett personligt möte.

## Showroom och kontor

Storgatan 1, 114 44 Stockholm

+46 8 22 99 33

[info@greenworks.se](mailto:info@greenworks.se)

[Klicka här för att upptäcka våra installationer ►](#)



Copyright © 2022 greenworks